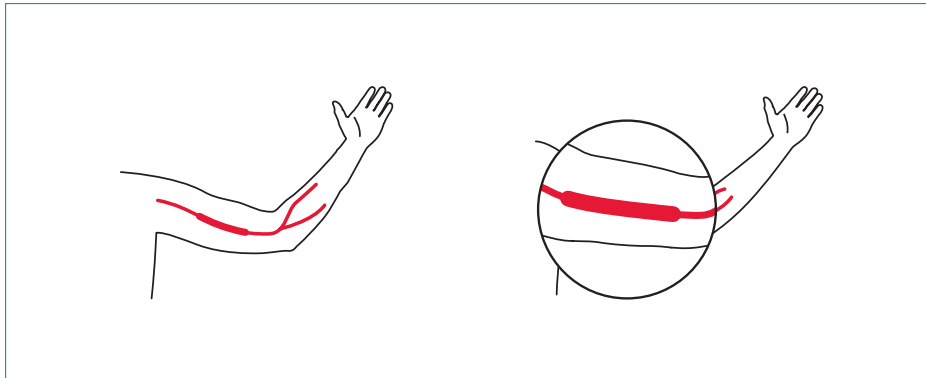


## Instructions pour la mise en place du brassard Orbit-K™

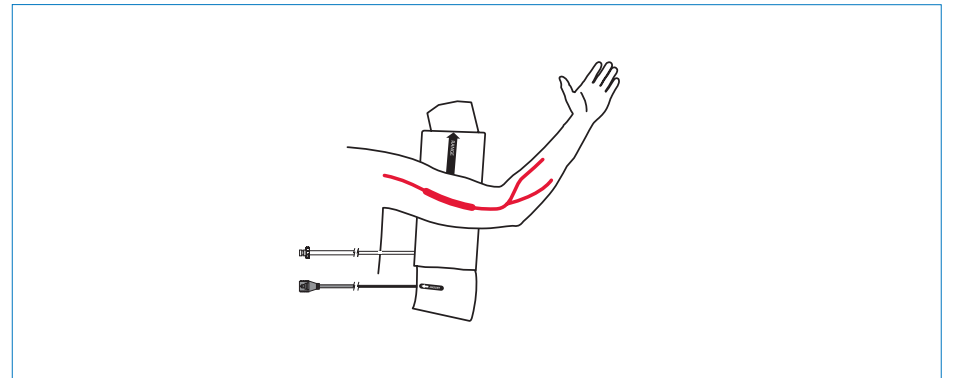
### Étape 1

Palper l'artère brachiale entre le triceps et le biceps.



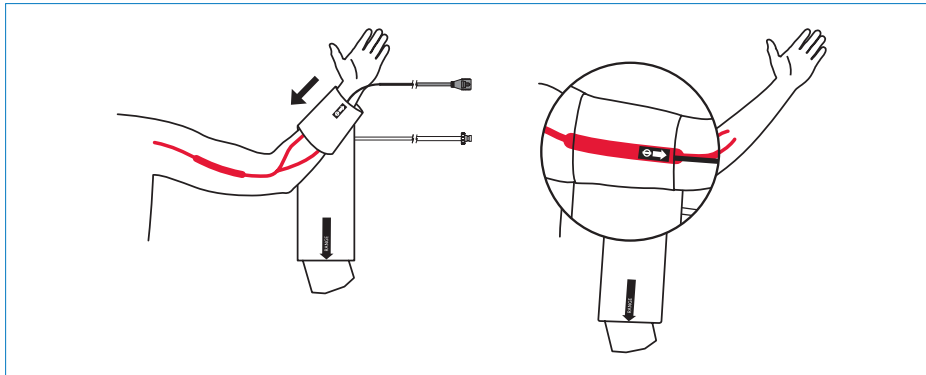
### Étape 2

Choisir la taille de brassard adéquate. Des marqueurs situés à l'intérieur et à l'extérieur du brassard permettent de le positionner correctement.



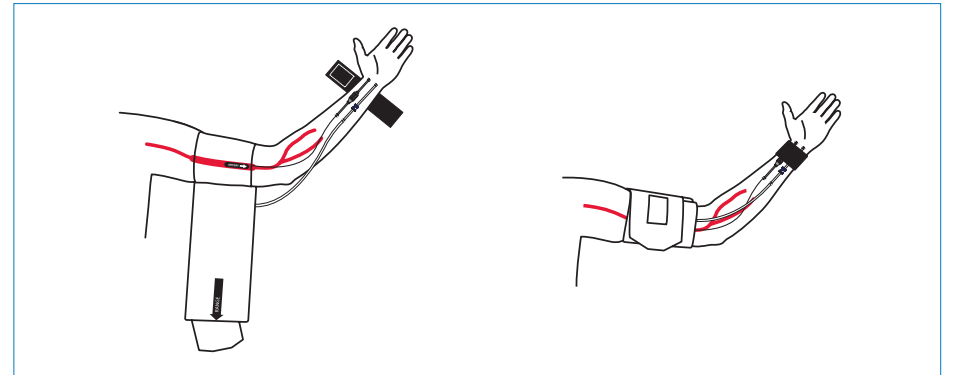
### Étape 3

Placer le brassard sur le bras. Veiller à ce que le repère « artery » soit orienté vers l'avant-bras et que le microphone soit placé sur l'artère brachiale, à 3-5 cm du coude.



### Étape 4

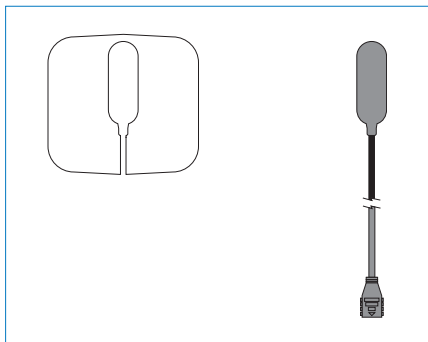
Enrouler et ajuster le brassard autour du bras. Utiliser les bracelets fournis avec le système Tango M2 afin de fixer le câble patient ainsi que le câble du microphone sur le poignet du patient comme le montre la figure ci-dessous.



# Instructions pour la mise en place du brassard à usage unique

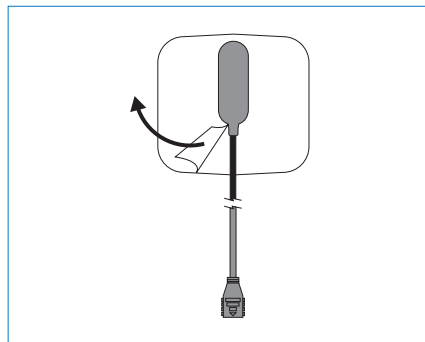
## Étape 1

Placer le microphone dans le pad de microphone comme le montre la figure ci-dessous. La surface adhésive permet de maintenir en place le microphone à l'intérieur du pad.



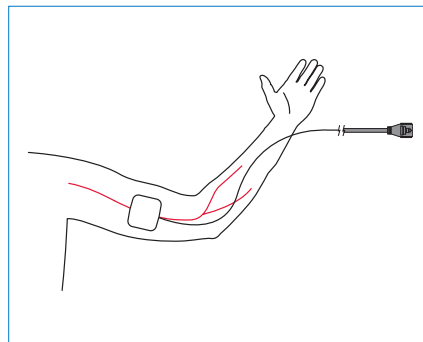
## Étape 2

Retirer la protection du pad de microphone comme le montre la figure ci-dessous.



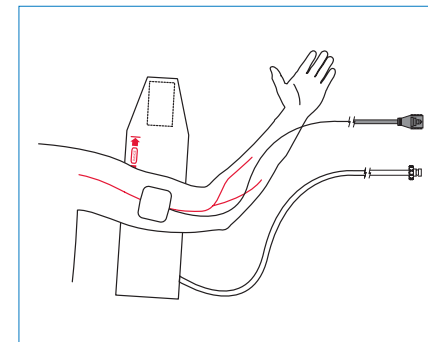
## Étape 3

Le positionnement du microphone est essentiel pour la performance du *Tango M2*. Placer le microphone sur l'artère brachiale, entre le biceps et le triceps (à peu près la largeur de 2 doigts au-dessus du pli du coude).



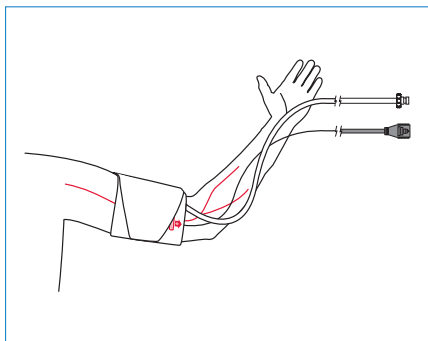
## Étape 4

Choisir le brassard à usage unique *SunTech* de taille adéquate. Des marqueurs situés à l'intérieur et à l'extérieur du brassard permettent de le positionner correctement.



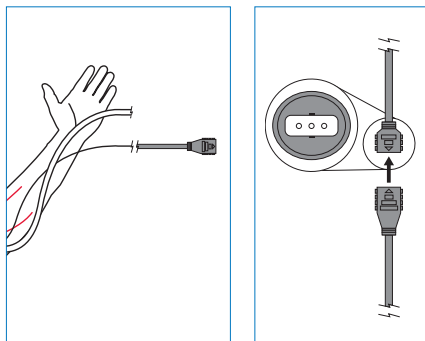
## Étape 5

Enrouler et ajuster le brassard autour du bras. Le repère « artery » devrait se trouver sur l'artère brachiale comme le montre la figure.



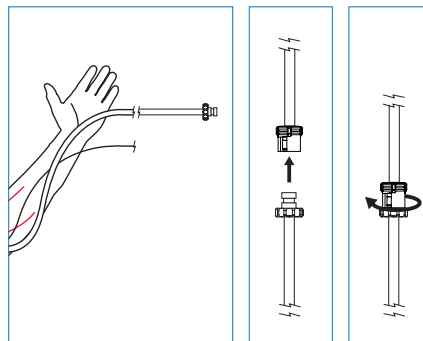
## Étape 6

Relier le câble du microphone au connecteur comme le montre la figure ci-dessous. Les connecteurs peuvent être insérés dans n'importe quelle orientation. Un clic confirme que le raccordement a été bien effectué.



## Étape 7

Relier le tuyau du brassard au connecteur du câble patient *Tango M2* comme le montre la figure ci-dessous.



## Étape 8

Utiliser les bracelets fournis avec le système *Tango M2* afin de fixer le câble patient ainsi que le câble du microphone sur le poignet du patient comme le montre la figure ci-dessous.

